

RUBBIO																													
	A01	A02	A03	A04	A05	A06	A07	B01	B02	B03	B04	B05	B06	B07	B08	B09	B10	B11	C01	C02	C03	C04	C05	C06	C07	C08	C09	C10	C11
Corpo illuminante esistente da demolire	1	1	1		1		1												1			1		1		1			1
Nuovo Corpo illum Lanterna Led bassa potenza pedonale 32W																													
Nuovo Corpo illum Lanterna Led Asimmetrica stradale 49W	2	2	1	1			1												2	1		1		1		1	1	1	1
Sostituzione alimentatori con kit retrofit Led								1	1	1	1	1	1	1	1	1	1	1											
Palo esistente in metallo da demolire																													
Palo esistente in c/s da demolire																			1			1		1		1			1
Nuovo palo conico h 6m verniciato																													
Nuovo palo conico h 8m verniciato																			1	1		1		1		1	1	1	1
Posa nuova Staffa a parete																													
Braccio A "U" da 200 mm	2	2	1	1			1												2	1		1		1		1	1	1	1
Tappo testapalo decorativo	1	1	1	1			1												1	1		1		1		1	1	1	1
Verniciatura Staffa a parete esistente								1																					
Verniciatura palo esistente	1	1	1					1	1	1																			
Posa tirante palo																													
Nuovo plinto gettato in opera																													
Nuovo Plinto prefabbricato																			1	1		1		1		1	1	1	1
Nuovo pozzetto prefabbricato																													

VALLE DI SOPRA																										
	A01	A02	A03	A04	A05	A06	A07	B01	B02	B03	B04	B05	B06	B07	B08	B09	B10	B11	B12	B13	B14	B15	B16	B17	B18	
Corpo illuminante esistente da demolire									1		1															1
Nuovo Corpo illum Lanterna Led bassa potenza pedonale 32W																										
Nuovo Corpo illum Lanterna Led Asimmetrica stradale 49W								1		1		1									1		1	1	1	
Sostituzione alimentatori con kit retrofit Led	1		1	1	1	1	1																			
Palo esistente in metallo da demolire																										
Palo esistente in c/s da demolire								1		1															1	
Nuovo palo conico h 6m verniciato																									1	
Nuovo palo conico h 8m verniciato								1		1		1													1	
Posa nuova Staffa a parete																										
Braccio A "U" da 200 mm	1							1		1		1													1	
Tappo testapalo decorativo								1		1		1													1	
Verniciatura Staffa a parete esistente																										
Verniciatura palo esistente																										
Posa tirante palo																										
Nuovo plinto gettato in opera																										
Nuovo Plinto prefabbricato																										
Nuovo pozzetto prefabbricato																										

COMUNE DI LUSIANA CONCO

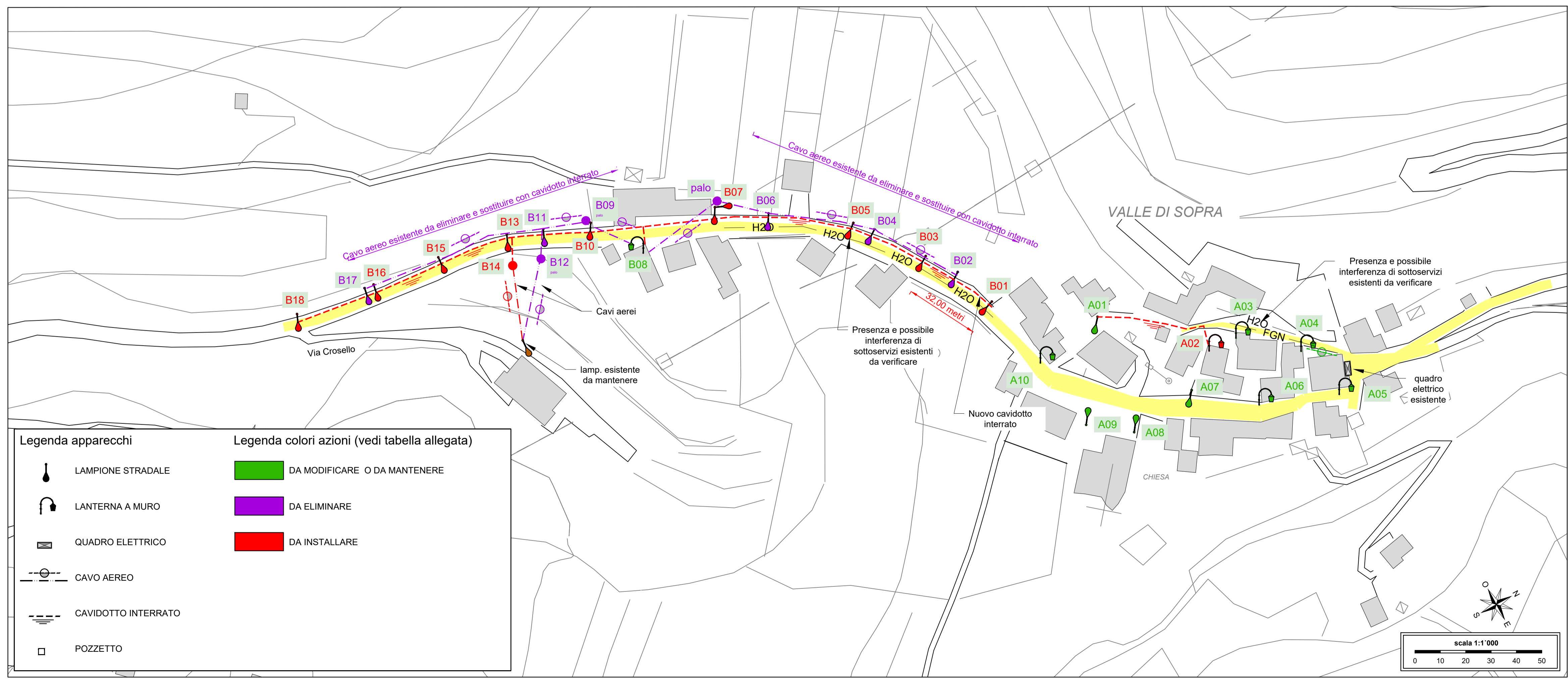
PROVINCIA DI VICENZA



LAVORI DI RIQUALIFICAZIONE DELLA PUBBLICA ILLUMINAZIONE NELLE FRAZIONI DI VALLE DI SOPRA E DI RUBBIO NEI COMUNI DI LUSIANA E CONCO (VI)

PROGETTO DEFINITIVO - ESECUTIVO

codice progetto	nome file	data	timbri	scala
200729A	200729A_EA_0200R01	10 agosto 2020		1:varie
tavola	tavola numero			
<i>Planimetrie degli interventi</i>				<b>02</b>
ver.	oggetto	responsabile tecnico progettista		
0.0	1° emissione	Ing. Gianluca Rodeghiero		
		Ing. Gian Guido BENETTI		



Legenda apparecchi		Legenda colori azioni (vedi tabella allegata)	
	LAMPIONE STRADALE		DA MODIFICARE O DA MANTENERE
	LANTERNA A MURO		DA ELIMINARE
	QUADRO ELETTRICO		DA INSTALLARE
	CAVO AEREO		
	CAVIDOTTO INTERRATO		
	POZZETTO		